

Uwagi:

Minimalna prędkość przepływu 3,0 m/s



CRDV-R 200/180/2800S RU

nr art. 44013150

1 szt.

Wentylator przeznaczony do transportu medium niezapalnego, zawierającego agresywne związki chemiczne. Typowe obszary zastosowania to: dygestoria i laboratoria chemiczne, przemysł chemiczny, farmaceutyczny, spożywczy, obiekty użyteczności publicznej.

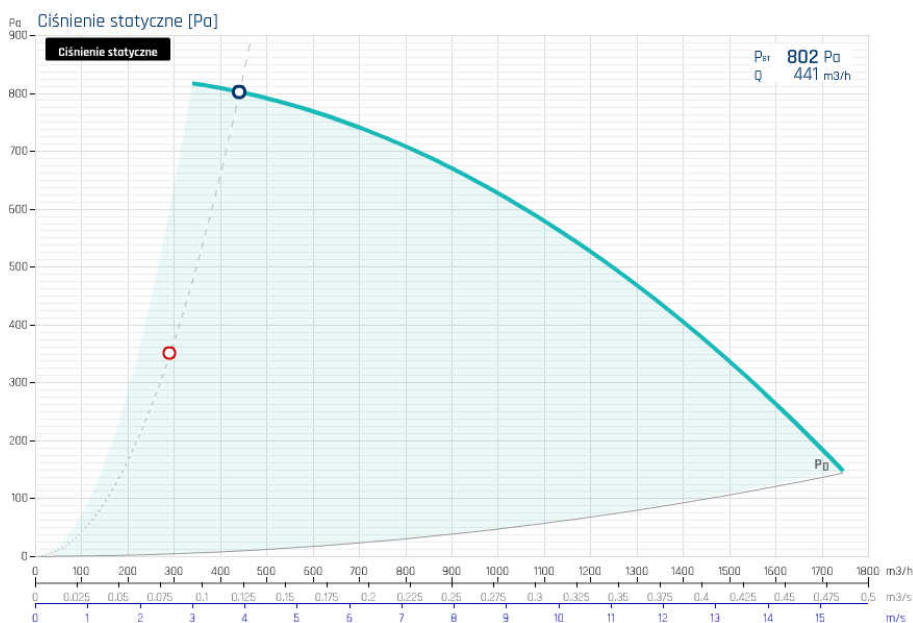
PARAMETRY ZADANE:

$Q = 292 \text{ m}^3/\text{h}$ $P_s = 350 \text{ Pa}$ $t = 20 \text{ }^\circ\text{C}$

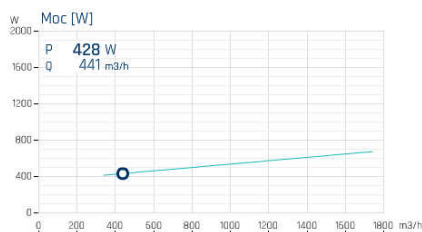
PUNKT PRACY

Wydajność	Q	441 m ³ /h
Prędkość przepływu	v	3.9 m/s
Prędkość obrotowa	n	2800 1/min
Ciśnienie statyczne	P _{st}	802 Pa
Ciśnienie całkowite	P _{tot}	811 Pa
Ciśnienie dynamiczne	P _d	9 Pa
Pobór mocy	P _{abs}	428 W
Napięcie prądu	I _{abs}	2.82 A
SFP	SFP	3494 W/(m ³ /s)
Sprawność statyczna	η _{st}	23 %
Sprawność całkowita	η _{tot}	23.2 %

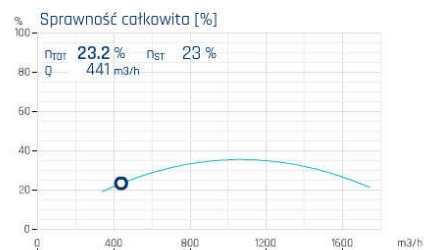
Ciśnienie statyczne [Pa]



Moc [W]



Sprawność całkowita [%]



PARAMETRY NOMINALNE

Parametry przepływu

Przepływ maksymalny	Q_{max}	1745	m^3/h
Ciśnienie statyczne maksymalne	$P_{s,max}$	820	Pa
Prędkość obrotowa maksymalna	n_{max}	2800	1/min
Prędkość obrotowa nominalna	n	2800	1/min

Parametry elektryczne

Ilość faz	ph	1
Napięcie nominalne	U	230 V
Moc nominalna	P	1100 W
Częstotliwość nominalna	f	50 Hz
Natężenie prądu nominalne	I	7.25 A

Silnik elektryczny

Ilość biegunów silnika	poles	2
Typ silnika	M_{type}	AC
Rodzaj regulacji silnika	$M_{control}$	V

Temperatura

Minimalna temperatura pracy	$T_{oper,min}$	-20	°C
Maksymalna temperatura pracy	$T_{oper,max}$	40	°C
Maksymalna temperatura medium	$T_{med,max}$	60	°C
Maksymalna temperatura otoczenia	$T_{amb,max}$	40	°C

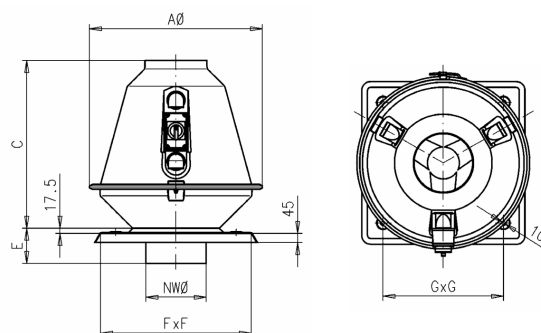
Konstrukcja

Średnica kanału	$\varnothing D$	200	mm
Masa urządzenia	m	25	kg

Charakterystyka akustyczna

Poziom ciśnienia akustycznego od obudowy	L_{pa2}	69	dB(A)
w odległości	L_{pa2L}	3	m

WYMIARY [mm]



NW	A	C	E	F	G
200	576	558	117	495	400

DOBRAŃE AKCESORIA



RVS-10

Regulator prędkości
40025237

1 szt.

Jednofazowy, pięciostopniowy regulator transformatorowy. Montaż natynkowy. Regulatory wyposażone w dodatkowe wyjście nieregulowane 230 V sygnalizujące pracę (maks. obciążenie 2 A).

Dane techniczne

ph	U [V]	f [Hz]	I [A]	M _{type}	M _{control}	IP _m	T _{oper_min} [°C]	T _{oper_max} [°C]	m [kg]	W [mm]	H [mm]	D [mm]
1	230	50	10	AC	3-2-1	IP54	-20	60	8.5	147	277	155

AKCESORIA MONTAŻOWE

ZP PVC 200



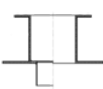
Złącze
przeciwdrganiowe
44025564-10

RS CRDV 495



Podstawa dachowa
43526930-02

CRDV 200R



Podstawa dachowa
44025545

CRDV 200E



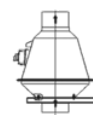
Podstawa dachowa
44025540

KZ CRDV 200



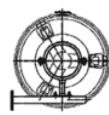
Kłapa zwrotna
44025530

WV CRDV 315



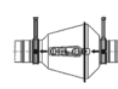
Wspornik ścienny
44025503

WH CRDV 200



Wspornik ścienny
44025500

WF CRDV 250



Wspornik ścienny
44025506

AKCESORIA ELEKTRYCZNE

REB-10



Regulator prędkości
40025055

RMB-8



Regulator prędkości
40025080

RVS-10



Regulator prędkości
40025237

SC2-1-75L25



Transformator
40025258

SC2A1-75L25



Transformator
40025259

ERV-10



Regulator prędkości
40025054